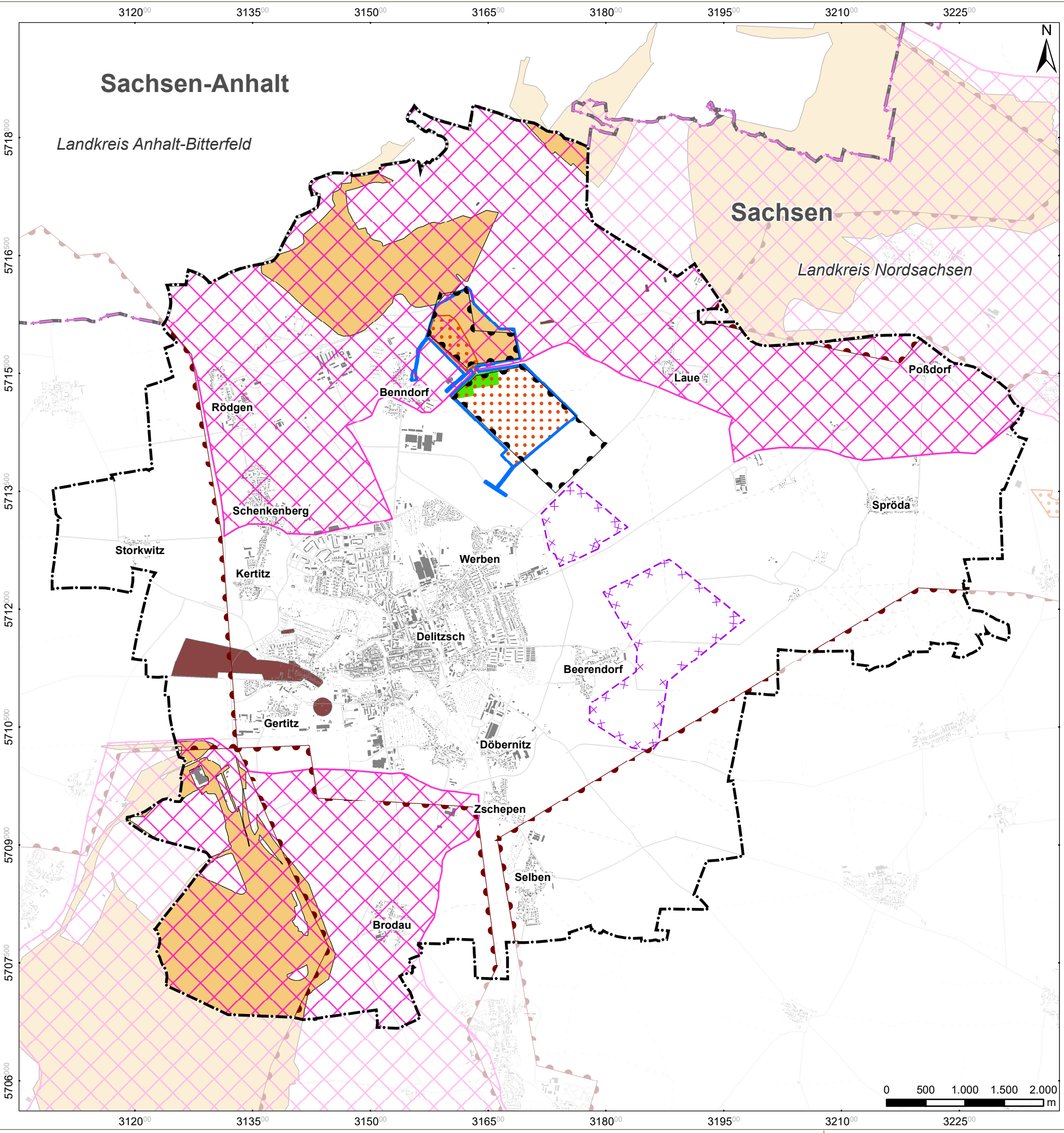


25.04.2023, M 1:50000, pfohl  
 E:\1939065\planung03\_GIS\mxd\Anlagen\B6\_Sanierung.mxd, 38,0cm x 25,7cm



- Zeichenerklärung**
- Gemeindegrenze
  - Sanierungsgebiet Braunkohleplan**
  - Sanierungsgebiet Braunkohleplan
  - Vorranggebiete**
  - Rohstoffabbau
  - langfristige Rohstoffsicherung
  - Betriebspläne**
  - Hauptbetriebsplan
  - Rahmenbetriebsplan
  - Abschlussbetriebsplan
  - Bergbauberechtigungsgebiete**
  - Kies und Kiessande
  - Braunkohle
  - Hohlräume (Hohlraumkarte)**
  - Unterirdische Hohlräume

**Datenquelle(n):**  
 Sanierungsgebiet Braunkohleplan und Vorranggebiete Rohstoffabbau / langfristige Rohstoffsicherung: Regionaler Planungsverband Leipzig-West Sachsen 2021  
 Betriebspläne, unterirdische Hohlräume und Bergbauberechtigungsgebiete: Sächsisches Oberbergamt Freiberg 2022

Lagebezug: ETRS89 UTM33 / HS 160  
 Hauptkarte: © ATKIS Basis-DLM / GeoSN 2020

<b>Stadt Delitzsch</b>		
Sachgebiet Stadtplanung, Markt 3, 04509 Delitzsch		
<b>Fortschreibung des Flächennutzungsplanes der Stadt Delitzsch</b>		
<b>Übersicht Bergbau, Sanierungsgebiete und Hohlräume</b>		
 BJÖRNSEN BERATENDE INGENIEURE <small>BjörnSEN Beratende Ingenieure GmbH, 99092 Erfurt</small>		Maßstab <b>1:50.000</b>
		2019390.65
Entworfen: E. Nowak	Datum	Plan-/ Anlage-Nr.
GIS: C. Pfohl	28.06.2023	B-6
Geprüft: E. Nowak		

