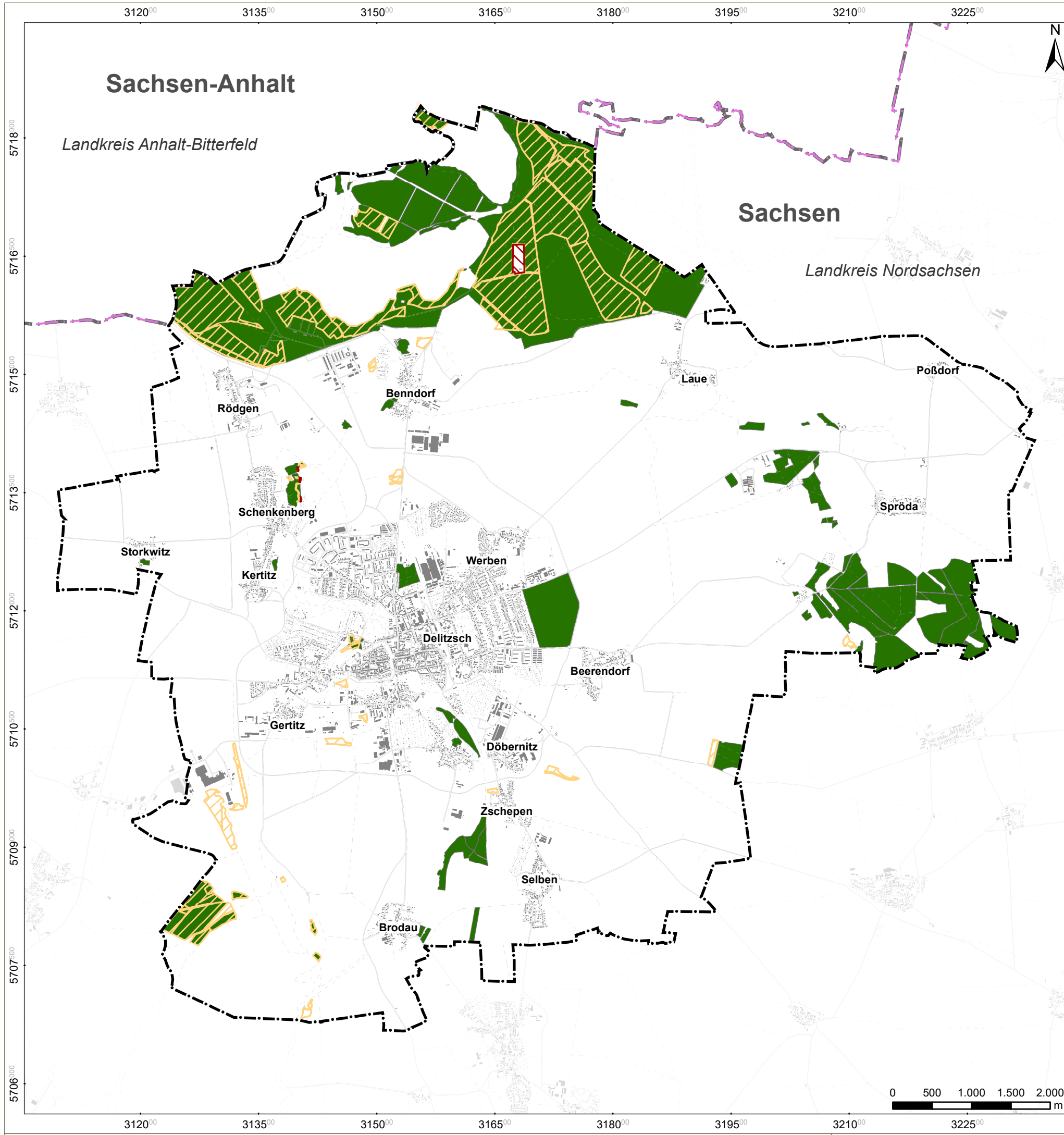


25.04.2023, M 1:50000, pfohl
E:\1939065\planung03_GIS\mxd\Anlagen\B5_Waldflaeche.mxd, 38,0cm x 25,7cm



Zeichenerklärung

- Gemeindegrenze
 - Waldflächen nach §2 SächsWaldG
 - Abgänge
 - Zugänge
- Waldumwandlungen gemäß Angabe durch die Forstbehörde LRA, Stand April 2022

Lagebezug: ETRS89 UTM33 / HS 160
Hauptkarte: © ATKIS Basis-DLM / GeoSN 2020

Stadt Delitzsch

Sachgebiet Stadtplanung, Markt 3, 04509 Delitzsch

**Fortschreibung des Flächennutzungsplanes
der Stadt Delitzsch**

Übersicht Waldflächen

BJÖRNSEN BERATENDE INGENIEURE
Björnsen Beratende Ingenieure GmbH, 99092 Erfurt

Maßstab
1:50.000

2019390.65

Entworfen: E. Nowak
GIS: Schmidt / Pfohl
Geprüft: E. Nowak

Datum
28.06.2023

Plan-/ Anlage-Nr.
B-5

