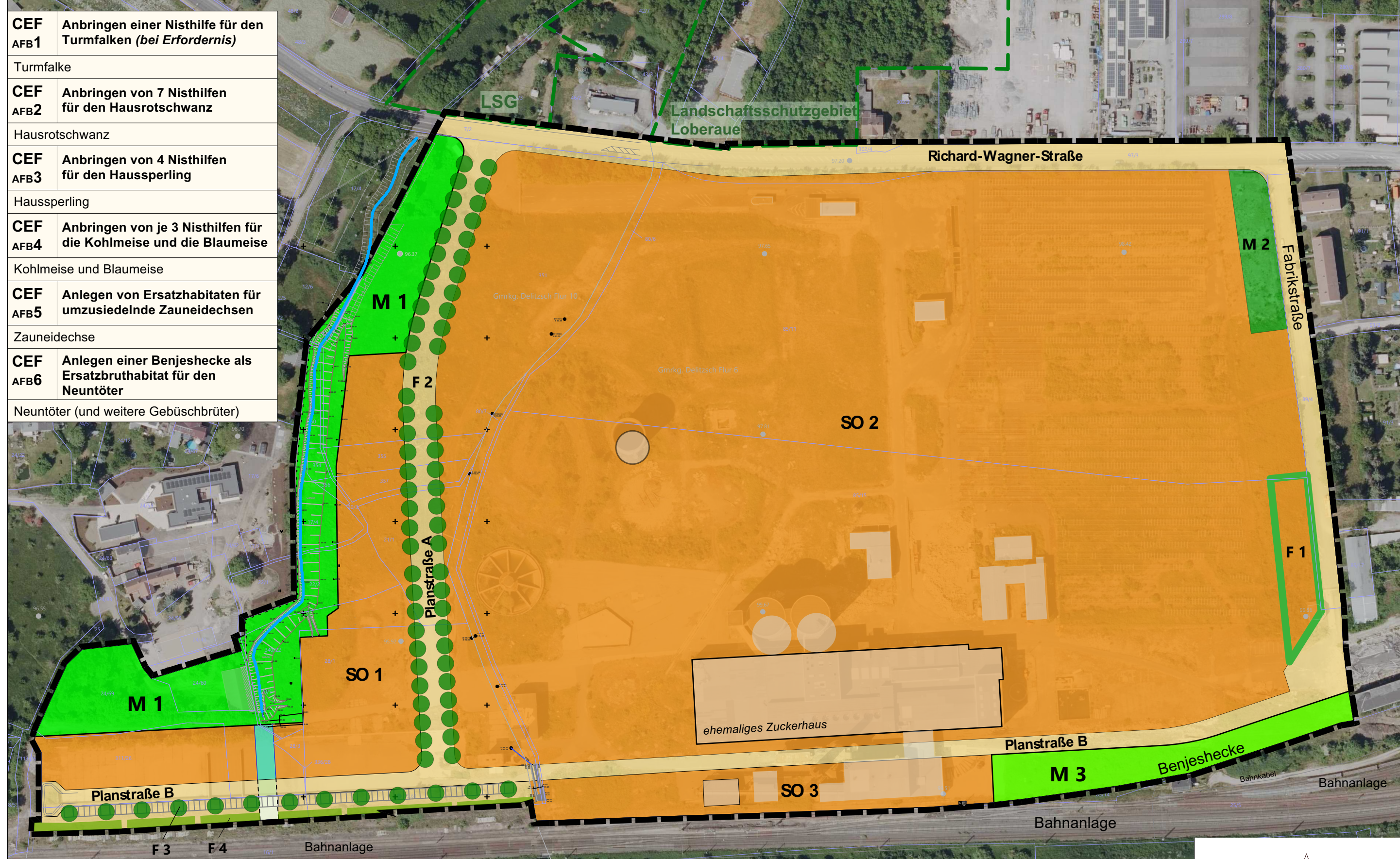


VAFB1	Beginn der Abbruchmaßnahmen von Gebäuden zwischen Anfang Oktober bis Ende Februar	VAFB2	Gehölzfällungen, Baufeldfreimachung und Beginn der Baumaßnahmen zw. Anfang Oktober bis Ende Februar	VAFB3	Kontrolle von Fledermausquartieren vor Abbruchbeginn	VAFB4	Abfangen und Umsiedeln der Zauneidechsen (inkl. Schutzzaun)	VAFB5	Ökologische Baubegleitung (inkl. Abrissbegleitung) (ÖBB)
Gebäude- und Bauwerksbrüter Gebäudebewohnende Fledermausarten		Brutvögel (alle Vogelarten)		Gebäudebewohnende Fledermausarten		Zauneidechse		Alle Arten und Artengruppen	

CEF AFB1	Anbringen einer Nisthilfe für den Turmfalke (bei Erfordernis)
Turmfalke	
CEF AFB2	Anbringen von 7 Nisthilfen für den Hausrotschwanz
Hausrotschwanz	
CEF AFB3	Anbringen von 4 Nisthilfen für den Haussperling
Haussperling	
CEF AFB4	Anbringen von je 3 Nisthilfen für die Kohlmeise und die Blaumeise
Kohlmeise und Blaumeise	
CEF AFB5	Anlegen von Ersatzhabitaten für umzusiedelnde Zauneidechsen
Zauneidechse	
CEF AFB6	Anlegen einer Benjeshecke als Ersatzbruthabitat für den Neuntöter
Neuntöter (und weitere Gebüschbrüter)	



- Legende**
- CEF-Maßnahmen (Ersatzhabitate) für die Zauneidechse**
- M 1** Anlage von Habitatstrukturen für die Zauneidechse innerhalb der Maßnahmenfläche M 1 (halboffener Grünverbund entlang des Gertitzer Grabens): Anlage von je 6 Totholzhaufen, Steinhaufen und Sandhügeln in einer festgesetzten Mindestgröße
 - M 3** Anlage von Habitatstrukturen für die Zauneidechse innerhalb der Maßnahmenfläche M 3 (lockere Gehölzpflanzung mit halboffenem Charakter nördlich der Bahnanlage): Anlage von je 2 Totholzhaufen, Steinhaufen und Sandhügeln in einer festgesetzten Mindestgröße
- CEF-Maßnahme (Ersatzbruthabitat) für den Neuntöter**
- Benjeshecke** Anlage einer Benjeshecke in einer festgesetzten Mindestgröße innerhalb der Maßnahmenfläche M 3 als Ersatzbruthabitat für den Neuntöter
- CEF-Maßnahmen (Ersatzniststätten) für Gebäudebrüter**
- nicht standort-konkret / nicht im Plan dargestellt
- Anbringen von Nistkästen für den Hausrotschwanz (7 Stück), den Haussperling (4 Stück), die Kohlmeise (3 Stück) und die Blaumeise (3 Stck) sowie bei Erfordernis für den Turmfalke (1 Stück)
- Weitere flächenbezogene Grünfestsetzungen des Bebauungsplans**
- M 2** Schaffung einer Parkanlage nordöstlich des Sondergebietes SO 2
 - F 1** Schaffung einer Parkanlage im Südosten des Sondergebietes SO 2
 - F 2 / F 3** Anpflanzung von Baumreihen entlang der Planstraße A und an PKW-Stellplätzen
 - F 4** Anpflanzung von Gebüsch nördlich der Bahnanlage
- Eingriffsflächen/Planungen des Bebauungsplans:**
- Vermeidungsmaßnahmen VAFB1, VAFB2, VAFB3, VAFB4, VAFB5**
- SO** Sondergebiete Forschung und Entwicklung
 - Verkehrsflächen
- Sonstige Darstellungen (Auszug)**
- Gertitzer Graben
 - geplante Graben-Umverlegung
 - Grenze des räumlichen Geltungsbereiches des Bebauungsplans
 - Flurstücksnummer und Flurstücksgrenze


Stadt Delitzsch
 Bebauungsplan Nr. 45, Teilbereich Nord
 Forschungs- und Transfercampus Chemie CTC

Artenschutzrechtlicher Fachbeitrag
Anlage 3: Maßnahmenplan

Auftragnehmer: **ICL** Ingenieur Consult GmbH
 Diezmannstraße 5
 D-04207 Leipzig
 T +49 341 41541-0
 F +49 341 41541-11
 E office@icling.com

Bearbeitung: **Adrian Landschaftsplanung**
 Denkmalsblick 12, 04277 Leipzig
 Tel. 0341 3018074
 info@adrian-landschaftsplanung.de

in Zusammenarbeit mit: bioplan Gutachterbüro für Stadt- und Landschaftsökologie Leipzig

Oktober 2024 bearbeitet: Dipl.-Geogr. L. Adrian

Kartengrundlage:
 ALKIS-Daten, Landesvermessungsamt Sachsen, 2024
 Roh-Orthofotos Farbe (Roh-DOP RGB) von 2023
 Quelle: GeoSN, dl-de/by-2-0 - offene Daten
 Bereich Gertitzer Graben: Vermessungsgrundlagen der LMBV

Erläuterung der Textkästen:

Maßn. Nr.	Kurzbezeichnung der Maßnahme
Zielarten	

