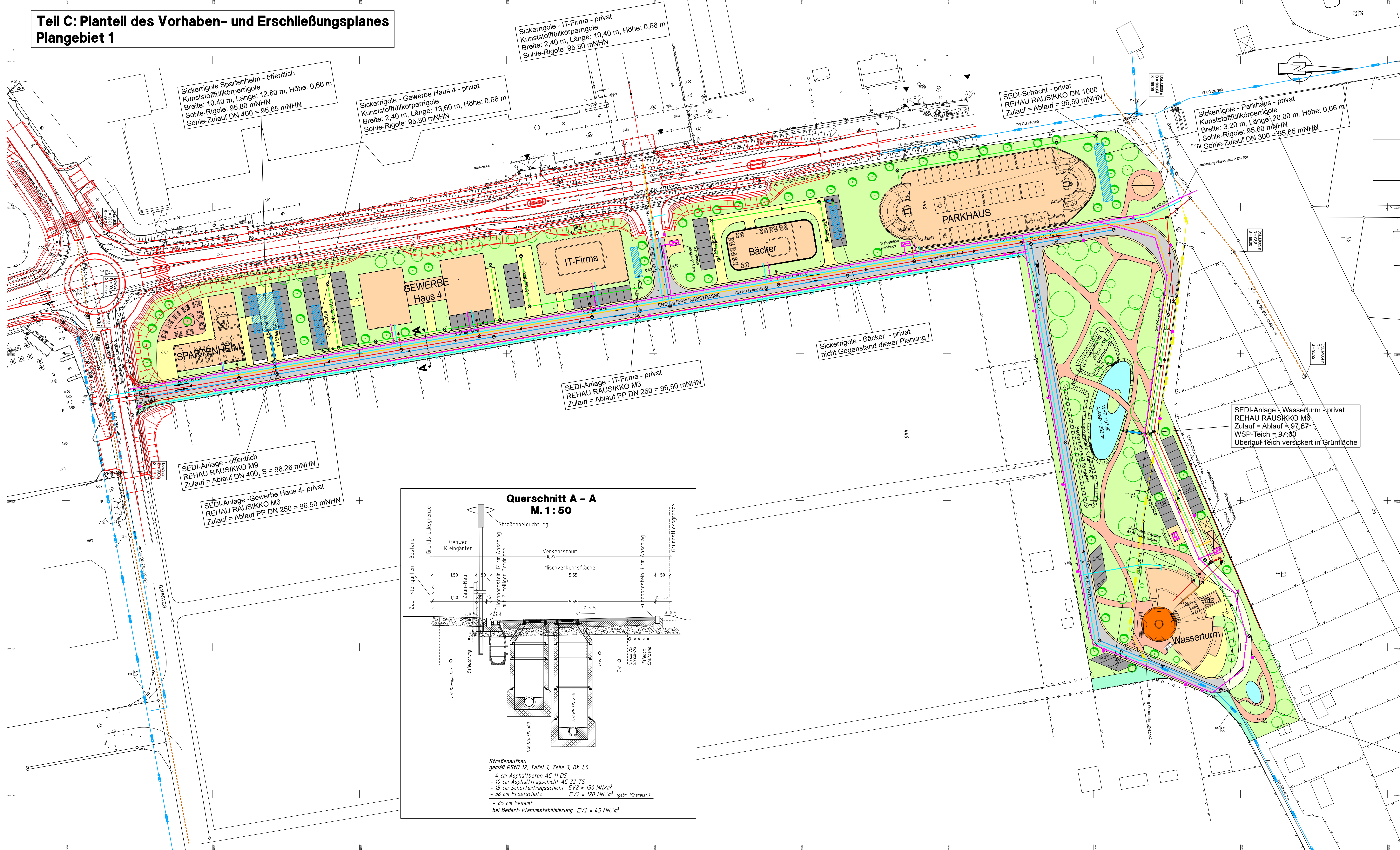


Teil C: Planteil des Vorhaben- und Erschließungsplanes Plangebiet 1



Sickerrigole Spartenheim - öffentlich
Kunststofffüllkörperigole
Breite: 10,40 m, Länge: 12,80 m, Höhe: 0,66 m
Sohle-Zulauf DN 400 = 95,85 mNHN

Sickerrigole - Gewerbe Haus 4 - privat
Kunststofffüllkörperigole
Breite: 2,40 m, Länge: 13,60 m, Höhe: 0,66 m
Sohle-Rigole: 95,80 mNHN

Sickerrigole - IT-Firma - privat
Kunststofffüllkörperigole
Breite: 2,40 m, Länge: 10,40 m, Höhe: 0,66 m
Sohle-Rigole: 95,80 mNHN

SEDI-Schacht - privat
REHAU RAUSIKKO DN 1000
Zulauf = Ablauf = 96,50 mNHN

Sickerrigole - Parkhaus - privat
Kunststofffüllkörperigole
Breite: 3,20 m, Länge: 20,00 m, Höhe: 0,66 m
Sohle-Rigole: 95,80 mNHN
Sohle-Zulauf DN 300 = 95,85 mNHN

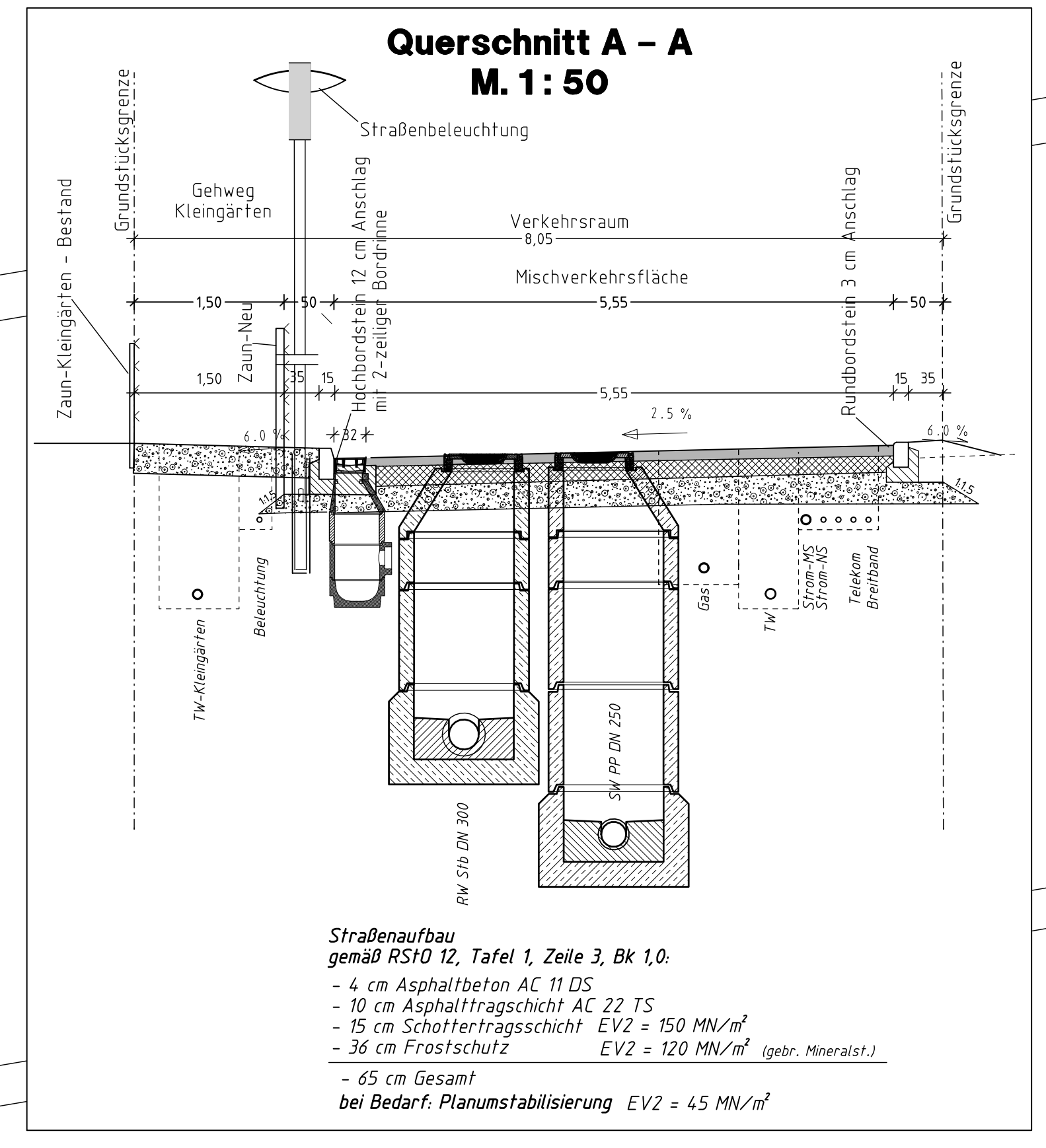
Sickerrigole - Bäcker - privat
nicht Gegenstand dieser Planung!

SEDI-Anlage - IT-Firma - privat
REHAU RAUSIKKO M3
Zulauf = Ablauf PP DN 250 = 96,50 mNHN

SEDI-Anlage - öffentlich
REHAU RAUSIKKO M9
Zulauf = Ablauf DN 400, S = 96,26 mNHN

SEDI-Anlage - Gewerbe Haus 4 - privat
REHAU RAUSIKKO M3
Zulauf = Ablauf PP DN 250 = 96,50 mNHN

SEDI-Anlage - Wasserturm - privat
REHAU RAUSIKKO M6
Zulauf = Ablauf = 97,67
WSP-Teich = 97,60
Überlauf-Teich versickert in Grünfläche



PLANZEICHENERKLÄRUNG

- Bestand**
- vorhandene Grundstücksgrenze
 - 119,91 Höhe Bestand in mNHN
 - bestehender Baum
 - vorh. Mischwasserkanal
- KANALISATION**
- SCHMUTZWASSERKANAL: 47,00 m SW1.12 DN 200 D = 120,50
 - REGENWASSERKANAL öffentlich: 117,30 SW1.14 DN 700 D = 123,70
 - REGENWASSERKANAL privat: 103,30 RW1.14 DN 700 D = 123,70
- Straßenbau**
- Pflasterzone 2-zellig Betonpflaster 16/16/14 auf 15 cm Unterbeton und Fugen vermörtelt Straßenbauart 30/50 KI, C40/50
 - Deckenhöhe geplant
- Randsteine / Stützwand**
- Pflasterstreifen
 - Lärmschutzwand H = 2,00 m
 - Tiefbordstein 8/25 OK-bordste
 - Hochbordstein 15/30 8 - 12 cm Anschlag
 - Hängenstein
 - Rundbordstein 15/22 mit 3cm Anschlag
- Sonstiges**
- Beleuchtung Mastleuchte
- Planung**
- Neupflanzung Baum
- Flächenfarben**
- Gebäude geplant
 - Straßen - Asphalt - privat
 - Straßen - Asphalt - öffentlich
 - Wege / Plätze - Plaster
 - Wege wassergebunden
 - Bankett / Sicherheitsstreifen
 - Stellplätze Sickerpflaster - anthrazit
 - Schotterweg Zugang / Zufahrt Kleingärten
 - Grünflächen
 - Wasserfläche

Große Kreisstadt Delitzsch

Vorhabenbezogener Bebauungsplan Nr. 48 „Sondergebiet - Am Wasserturm“

Übersichtsplan
Geltungsbereich, nicht maßstäblich

Quelle: Staatsbetrieb Geobasisinformation und Vermessung Sachsen (GeoSN), 2022

Planungshoheit: Große Kreisstadt Delitzsch
Markt 3
04509 Delitzsch

Vorhabenträger: Tarik Wolf
Hauptstr. 1
04509 Delitzsch

Planverfasser: Meinberg - Meinberg
Pleißestraße 1 - 04416 Markkleeberg
Telefon 0341 / 49 24 99-0
e-mail: info@m2-netz.de

M²

12.04.2023