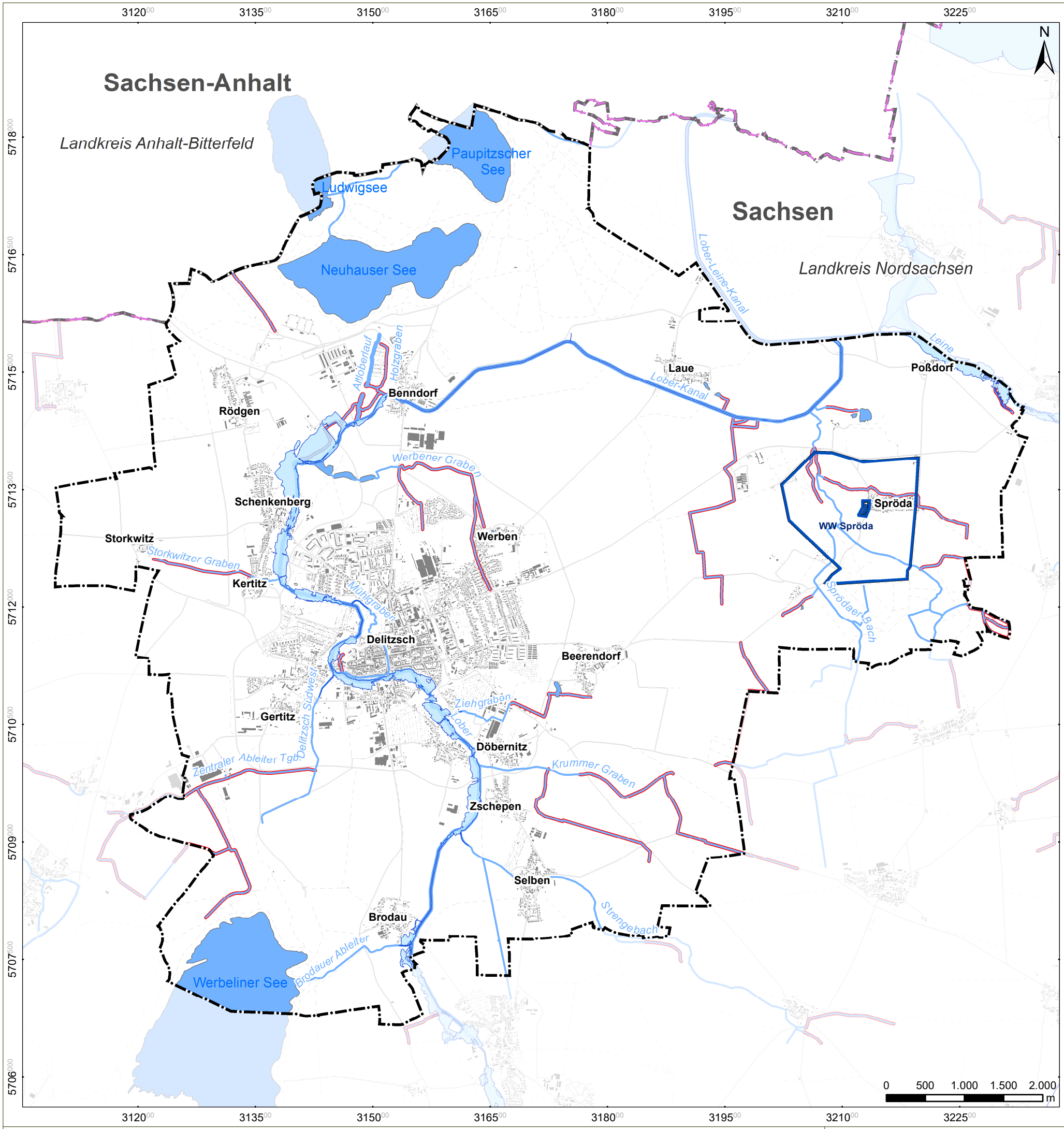


28.05.2023 M 1:50000, pfohl
 E:\1939065\planung03_GIS\mxd\Anlagen\B3_Gewaesser.mxd, 38,0cm x 25,7cm



Zeichenerklärung

- Gemeindegrenze
- Überschwemmungsgebiet (festgesetzt)
- Wasserschutzgebiet
- Stehende Gewässer

Fließgewässer

- Gewässer I. Ordnung
- Gewässer II. Ordnung

Wasserführung

- nicht ständig wasserführend
- ständig wasserführend

Lagebezug: ETRS89 UTM33 / HS 160
 Hauptkarte: © ATKIS Basis-DLM / GeoSN 2020

Stadt Delitzsch		
Sachgebiet Stadtplanung, Markt 3, 04509 Delitzsch		
Fortschreibung des Flächennutzungsplanes der Stadt Delitzsch		
Übersicht Oberflächengewässer und Gewässerschutz		
 BJÖRNSEN BERATENDE INGENIEURE <small>Björnsen Beratende Ingenieure GmbH, 99092 Erfurt</small>		Maßstab 1:50.000
		2019390.65
Entworfen: C. Pfohl	Datum	Plan-/ Anlage-Nr.
GIS: C. Pfohl	28.06.2023	B-3
Geprüft: E. Nowak		

